

## ОПИСАНИЕ МЕСТОПОЛОЖЕНИЯ ГРАНИЦ

**Ж-3. Зона застройки многоэтажными многоквартирными домами**  
(наименование объекта местоположение границ, которого описано (далее - объект))

### Раздел 1

Сведения об объекте		
№ п/п	Характеристики объекта	Описание характеристик
1	2	3
1.	Местоположение объекта	Пензенская область, Сердобский район, г. Сердобск
2.	Площадь объекта ± величина погрешности определения площади ( $P \pm \Delta P$ )	51002 ± 79 кв. м
3.	Иные характеристики объекта	—

## Раздел 2

<b>Сведения о местоположении границ объекта</b>				
<b>1. Система координат <u>МСК-58, зона 2</u></b>				
<b>2. Сведения о характерных точках границ объекта</b>				
Обозначение характерных точек границ	Координаты, м		Метод определения координат характерной точки (Мт), м	Описание закрепления точки
	X	Y		
1	300633.24	1377810.62	метод прямых геодезических измерений (определений); 0.3	—
2	300630.46	1377818.60	метод спутниковых геодезических измерений (определений); 0.1	—
3	300616.46	1377852.24	метод прямых геодезических измерений (определений); 0.3	—
4	300672.69	1377874.09	метод спутниковых геодезических измерений (определений); 0.1	—
5	300649.27	1377939.94	метод спутниковых геодезических измерений (определений); 0.1	—
6	300474.82	1377860.67	метод спутниковых геодезических измерений (определений); 0.1	—
7	300482.15	1377858.40	метод спутниковых геодезических измерений (определений); 0.1	—
8	300509.41	1377849.93	метод спутниковых геодезических измерений (определений); 0.1	—
9	300522.39	1377838.50	метод спутниковых геодезических измерений (определений); 0.1	—
10	300600.32	1377798.88	метод спутниковых геодезических измерений (определений); 0.1	—
11	300626.68	1377808.49	метод прямых геодезических измерений (определений); 0.3	—
1	300633.24	1377810.62	метод прямых геодезических измерений (определений); 0.3	—
12	301285.12	1378349.12	метод спутниковых геодезических измерений (определений); 0.1	—
13	301227.69	1378504.96	метод спутниковых геодезических измерений (определений); 0.1	—
14	301223.59	1378519.21	метод спутниковых геодезических измерений (определений); 0.1	—
15	301095.86	1378468.71	метод спутниковых геодезических измерений (определений); 0.1	—
16	301159.54	1378305.21	метод спутниковых геодезических измерений (определений); 0.1	—
17	301168.69	1378308.68	метод прямых геодезических измерений (определений); 0.3	—

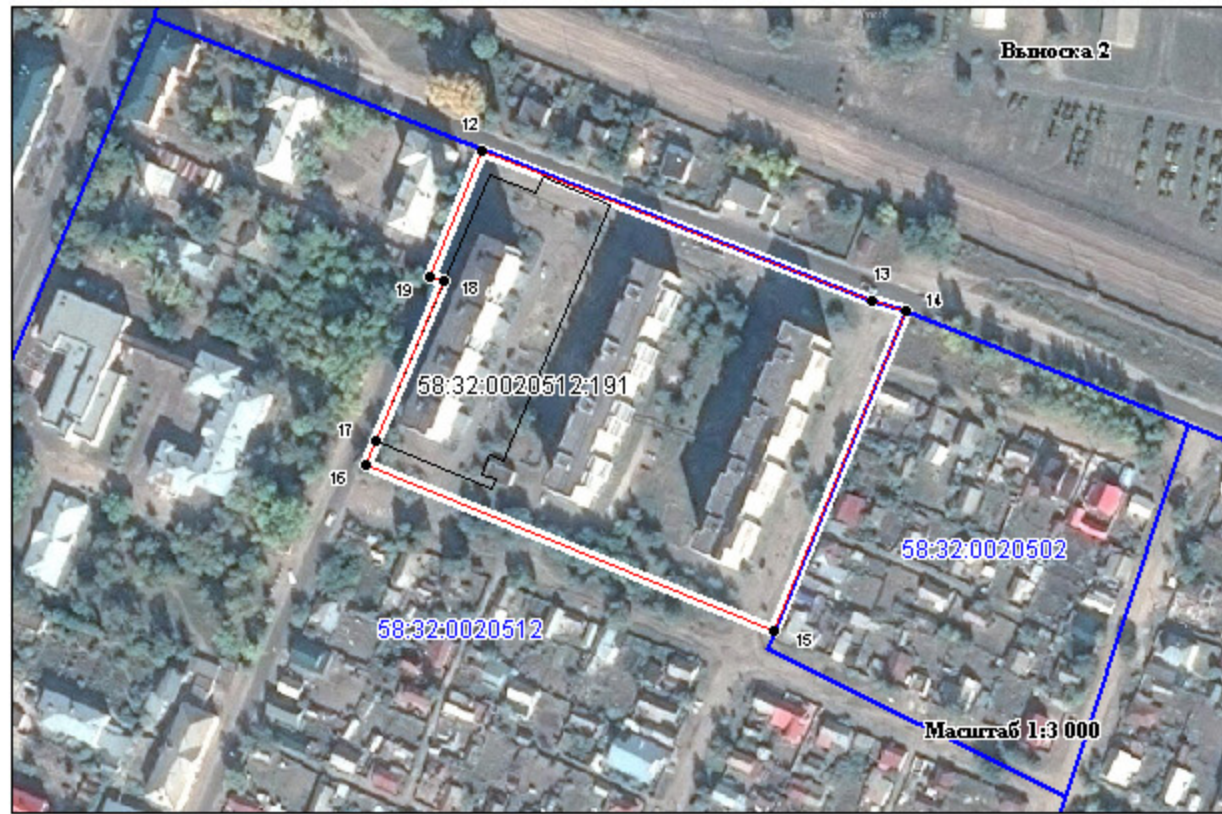
18	301232.60	1378334.88	метод спутниковых геодезических измерений (определений); 0.1	—
19	301234.40	1378329.81	метод спутниковых геодезических измерений (определений); 0.1	—
12	301285.12	1378349.12	метод спутниковых геодезических измерений (определений); 0.1	—
20	300589.86	1381497.76	метод прямых геодезических измерений (определений); 0.1	—
21	300598.65	1381510.31	метод прямых геодезических измерений (определений); 0.1	—
22	300606.42	1381539.78	метод прямых геодезических измерений (определений); 0.1	—
23	300437.04	1381587.26	метод прямых геодезических измерений (определений); 0.1	—
24	300432.53	1381588.60	метод спутниковых геодезических измерений (определений); 0.1	—
25	300399.25	1381539.81	метод спутниковых геодезических измерений (определений); 0.1	—
26	300406.11	1381535.83	метод прямых геодезических измерений (определений); 0.1	—
27	300445.20	1381513.55	метод спутниковых геодезических измерений (определений); 0.1	—
28	300439.02	1381490.32	метод прямых геодезических измерений (определений); 0.1	—
29	300493.03	1381473.65	метод прямых геодезических измерений (определений); 0.3	—
30	300494.70	1381474.96	метод спутниковых геодезических измерений (определений); 0.1	—
31	300530.27	1381493.48	метод прямых геодезических измерений (определений); 0.1	—
32	300583.81	1381479.22	метод прямых геодезических измерений (определений); 0.1	—
33	300588.15	1381491.93	метод прямых геодезических измерений (определений); 0.1	—
20	300589.86	1381497.76	метод прямых геодезических измерений (определений); 0.1	—

<b>3. Сведения о характерных точках части (частей) границы объекта</b>				
<b>Обозначение характерных точек части границы</b>	<b>Координаты, м</b>		<b>Метод определения координат и средняя квадратическая погрешность положения характерной точки (Mt), м</b>	<b>Описание закрепления точки</b>
	<b>X</b>	<b>Y</b>		
<b>1</b>	<b>2</b>	<b>3</b>	<b>4</b>	<b>5</b>
—	—	—	—	—

Раздел 4

План границ объекта

**Ж.З. Зона застройки многоквартирными многоквартирными домами**  
(наименование объекта, местоположение границ, которого описано (далее - объект))



- Используемые условные знаки и обозначения:**
- обозначение части границ объекта
  - 1 - обозначение характерной точки границ объекта
  - обозначение границ административно-территориального образования
  - Сердюково - наименование административно-территориального образования
  - обозначение границ кадастрового квартала
  - 58:32:0020473 - номер кадастрового квартала

Подпись \_\_\_\_\_ Дата 20 мая 2021 г.

Место для отпечатка печати (при наличии) лица, составившего описание местоположения границ объекта

