

ОПИСАНИЕ МЕСТОПОЛОЖЕНИЯ ГРАНИЦ

СХ-3. Зона садоводства и огородничества

(наименование объекта местоположение границ, которого описано (далее - объект))

Раздел 1

Сведения об объекте		
№ п/п	Характеристики объекта	Описание характеристик
1	2	3
1.	Местоположение объекта	Пензенская область, Сердобский район, г. Сердобск
2.	Площадь объекта ± величина погрешности определения площади ($P \pm \Delta P$)	3370304 ± 643 кв. м
3.	Иные характеристики объекта	—

Раздел 2

Сведения о местоположении границ объекта					
1. Система координат <u>МСК-58, зона 1</u>					
2. Сведения о характерных точках границ объекта					
Обозначение характерных точек границ	Координаты, м		Метод определения координат характерной точки	Средняя квадратическая погрешность положения характерной точки (Mт), м	Описание обозначения точки на местности (при наличии)
	X	Y			
1	2	3	4	5	6
1	301934.55	1380170.98	метод спутниковых геодезических измерений (определений)	0.1	—
2	302104.80	1380353.64	метод спутниковых геодезических измерений (определений)	0.1	—
3	302112.65	1380361.36	метод спутниковых геодезических измерений (определений)	0.1	—
4	302116.73	1380365.74	метод спутниковых геодезических измерений (определений)	0.1	—
5	302123.47	1380372.67	метод спутниковых геодезических измерений (определений)	0.1	—
6	302143.66	1380392.82	метод спутниковых геодезических измерений (определений)	0.1	—
7	302149.44	1380398.58	метод спутниковых геодезических измерений (определений)	0.1	—
8	302160.52	1380409.68	метод спутниковых геодезических измерений (определений)	0.1	—
9	302168.84	1380418.50	метод спутниковых геодезических измерений (определений)	0.1	—

1	2	3	4	5	6
10	302177.20	1380427.20	метод спутниковых геодезических измерений (определений)	0.1	—
11	302181.28	1380431.41	метод спутниковых геодезических измерений (определений)	0.1	—
12	302185.45	1380435.72	метод спутниковых геодезических измерений (определений)	0.1	—
13	302203.01	1380453.72	метод спутниковых геодезических измерений (определений)	0.1	—
14	302186.81	1380469.60	метод спутниковых геодезических измерений (определений)	0.1	—
15	302144.87	1380509.52	метод спутниковых геодезических измерений (определений)	0.1	—
16	302105.21	1380550.15	метод спутниковых геодезических измерений (определений)	0.1	—
17	302073.26	1380581.27	метод спутниковых геодезических измерений (определений)	0.1	—
18	301624.03	1380134.22	метод спутниковых геодезических измерений (определений)	0.1	—
19	301756.18	1379987.74	метод спутниковых геодезических измерений (определений)	0.1	—
20	301803.01	1380037.00	метод спутниковых геодезических измерений (определений)	0.1	—
21	301844.23	1380078.51	метод спутниковых геодезических измерений (определений)	0.1	—

1	2	3	4	5	6
1	301934.55	1380170.98	метод спутниковых геодезических измерений (определений)	0.1	—
22	299170.22	1381295.20	метод спутниковых геодезических измерений (определений)	0.1	—
23	299042.56	1381317.49	метод спутниковых геодезических измерений (определений)	0.1	—
24	298891.08	1381643.65	метод спутниковых геодезических измерений (определений)	0.1	—
25	298836.46	1381617.12	метод спутниковых геодезических измерений (определений)	0.1	—
26	298744.88	1381863.94	метод спутниковых геодезических измерений (определений)	0.1	—
27	298728.45	1381873.12	метод спутниковых геодезических измерений (определений)	0.1	—
28	298389.09	1381529.37	метод спутниковых геодезических измерений (определений)	0.1	—
29	298342.02	1381493.03	метод спутниковых геодезических измерений (определений)	0.1	—
30	298320.30	1381469.45	метод спутниковых геодезических измерений (определений)	0.1	—
31	298543.27	1381302.97	метод спутниковых геодезических измерений (определений)	0.1	—

1	2	3	4	5	6
32	298576.27	1381209.56	метод спутниковых геодезических измерений (определений)	0.1	—
33	298880.51	1381137.86	метод спутниковых геодезических измерений (определений)	0.1	—
34	299033.55	1381165.49	метод спутниковых геодезических измерений (определений)	0.1	—
22	299170.22	1381295.20	метод спутниковых геодезических измерений (определений)	0.1	—
35	304160.67	1379934.96	метод спутниковых геодезических измерений (определений)	0.1	—
36	304157.03	1380149.38	метод спутниковых геодезических измерений (определений)	0.1	—
37	303971.58	1380267.39	метод спутниковых геодезических измерений (определений)	0.1	—
38	303828.95	1380365.79	метод спутниковых геодезических измерений (определений)	0.1	—
39	303858.13	1380427.55	метод спутниковых геодезических измерений (определений)	0.1	—
40	303711.07	1380536.62	метод спутниковых геодезических измерений (определений)	0.1	—
41	303958.44	1381256.84	метод спутниковых геодезических измерений (определений)	0.1	—

1	2	3	4	5	6
42	304093.76	1381222.41	метод спутниковых геодезических измерений (определений)	0.1	—
43	303599.86	1381857.50	метод спутниковых геодезических измерений (определений)	0.1	—
44	303488.23	1381924.73	метод спутниковых геодезических измерений (определений)	0.1	—
45	303487.50	1381916.11	метод спутниковых геодезических измерений (определений)	0.1	—
46	303484.34	1381878.50	метод спутниковых геодезических измерений (определений)	0.1	—
47	303499.87	1381817.73	метод спутниковых геодезических измерений (определений)	0.1	—
48	303454.32	1381688.76	метод спутниковых геодезических измерений (определений)	0.1	—
49	303421.56	1381660.04	метод спутниковых геодезических измерений (определений)	0.1	—
50	303514.26	1380918.01	метод спутниковых геодезических измерений (определений)	0.1	—
51	303444.22	1380341.09	метод спутниковых геодезических измерений (определений)	0.1	—
52	304037.17	1379963.90	метод спутниковых геодезических измерений (определений)	0.1	—
53	304130.00	1379910.17	метод спутниковых геодезических измерений (определений)	0.1	—

1	2	3	4	5	6
35	304160.67	1379934.96	метод спутниковых геодезических измерений (определений)	0.1	—
54	306153.86	1380104.40	метод спутниковых геодезических измерений (определений)	0.1	—
55	306156.48	1380368.71	метод спутниковых геодезических измерений (определений)	0.1	—
56	306136.75	1380571.58	метод спутниковых геодезических измерений (определений)	0.1	—
57	306123.49	1380719.90	метод спутниковых геодезических измерений (определений)	0.1	—
58	306082.98	1381002.06	метод спутниковых геодезических измерений (определений)	0.1	—
59	305967.34	1381638.54	метод спутниковых геодезических измерений (определений)	0.1	—
60	305932.96	1381815.64	метод спутниковых геодезических измерений (определений)	0.1	—
61	305890.30	1381966.89	метод спутниковых геодезических измерений (определений)	0.1	—
62	305827.27	1382131.70	метод спутниковых геодезических измерений (определений)	0.1	—
63	305735.81	1382328.35	метод спутниковых геодезических измерений (определений)	0.1	—

1	2	3	4	5	6
64	305583.40	1382608.37	метод спутниковых геодезических измерений (определений)	0.1	—
65	305541.89	1382687.96	метод спутниковых геодезических измерений (определений)	0.1	—
66	305521.06	1382670.48	метод спутниковых геодезических измерений (определений)	0.1	—
67	304782.61	1382049.51	метод спутниковых геодезических измерений (определений)	0.1	—
68	304895.36	1381856.85	метод спутниковых геодезических измерений (определений)	0.1	—
69	304951.11	1381792.86	метод спутниковых геодезических измерений (определений)	0.1	—
70	305021.38	1381677.84	метод спутниковых геодезических измерений (определений)	0.1	—
71	305092.29	1381555.12	метод спутниковых геодезических измерений (определений)	0.1	—
72	305078.37	1381441.44	метод спутниковых геодезических измерений (определений)	0.1	—
73	305024.28	1381370.72	метод спутниковых геодезических измерений (определений)	0.1	—
74	304935.10	1381312.88	метод спутниковых геодезических измерений (определений)	0.1	—
75	304892.99	1381247.36	метод спутниковых геодезических измерений (определений)	0.1	—

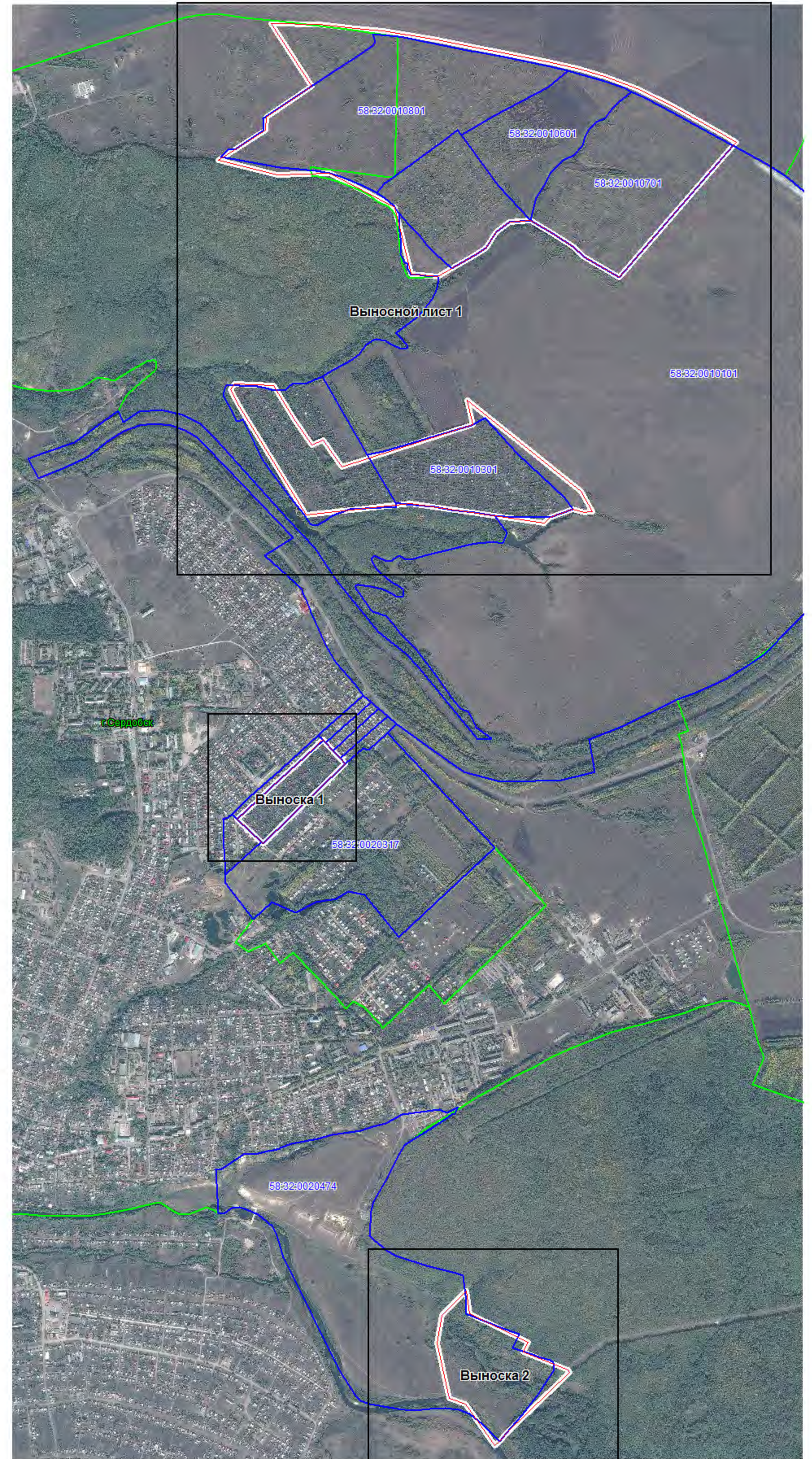
1	2	3	4	5	6
76	304821.19	1381125.93	метод спутниковых геодезических измерений (определений)	0.1	—
77	304772.18	1381049.78	метод спутниковых геодезических измерений (определений)	0.1	—
78	304783.59	1380899.08	метод спутниковых геодезических измерений (определений)	0.1	—
79	305151.80	1380804.00	метод спутниковых геодезических измерений (определений)	0.1	—
80	305335.48	1380443.40	метод спутниковых геодезических измерений (определений)	0.1	—
81	305319.66	1380155.09	метод спутниковых геодезических измерений (определений)	0.1	—
82	305394.49	1379826.39	метод спутниковых геодезических измерений (определений)	0.1	—
83	305566.71	1380081.62	метод спутниковых геодезических измерений (определений)	0.1	—
84	305639.42	1380087.82	метод спутниковых геодезических измерений (определений)	0.1	—
85	305814.55	1380336.72	метод спутниковых геодезических измерений (определений)	0.1	—
54	306153.86	1380104.40	метод спутниковых геодезических измерений (определений)	0.1	—

3. Сведения о характерных точках части (частей) границы объекта					
Обозначение характерных точек части границы	Координаты, м		Метод определения координат характерной точки	Средняя квадратическая погрешность положения характерной точки (Mt), м	Описание обозначения точки на местности (при наличии)
	X	Y			
1	2	3	4	5	6
—	—	—	—	—	—

Раздел 4

План границ объекта

СХ-3. Зона садоводства и огородничества
(каждому объекту местоположение границ, которого описано (дате - объект))



Используемые условные знаки и обозначения:
— обозначение части границы объекта
• 1 — обозначение характерной точки границы объекта
— обозначение границ административно-территориального образования
Саратов — наименование административно-территориального образования
— обозначение границ кадастрового квартала
58:32:0020317 — номер кадастрового квартала

Подпись _____ Дата 04 апреля 2022 г.

Место для оттиска печати (при наличии) лица, составившего описание местоположения границ объекта

Масштаб 1:17000

План границ объекта (выносной лист 1)

СХ-3. Зона садоводства и огороженности

(каждому объекту местоположение границ, которого описано (дате - объект))



Используемые условные знаки и обозначения:
— обозначение части границ объекта
●1 — обозначение характерной точки границ объекта
— обозначение границ административно-территориального образования
— наименование административно-территориального образования
— обозначение границ кадастрового квартала
58.32.0020317 - номер кадастрового квартала

Масштаб 1:6000

Подпись _____ Дата 04 апреля 2022 г.

Место для оттиска печати (при наличии) лица, составившего описание местоположения границ объекта