

**Схема расположения границ публичного сервитута линейного объекта  
«Газопровод низкого давления от ГРП №1 на ул.Герцена к жилым домам по ул.Герцена, Кошевого, Пионерская, Малый переулок, Овражный переулок, Коммунальная, Суворова,  
Слепцова, Кириллова, Секундова, Рабочая, Ленина, Новая, Набережный переулок до ул. Островского г.Сердобск, 8270.9 м, инв. 2587»**



Масштаб 1:5000

Система координат МСК-58

**Используемые условные знаки и обозначения:**

- 1 - характеристическая точка границы, сведения о которой позволяют однозначно определить её положение на местности.
- вновь образованная часть границы, сведения о которой достаточны для определения её местоположения.
- проектное местоположение инженерного сооружения.
- граница кадастрового деления.
- обозначение границ земельных участков.
- :337 - обозначение земельного участка
- граница населенного пункта

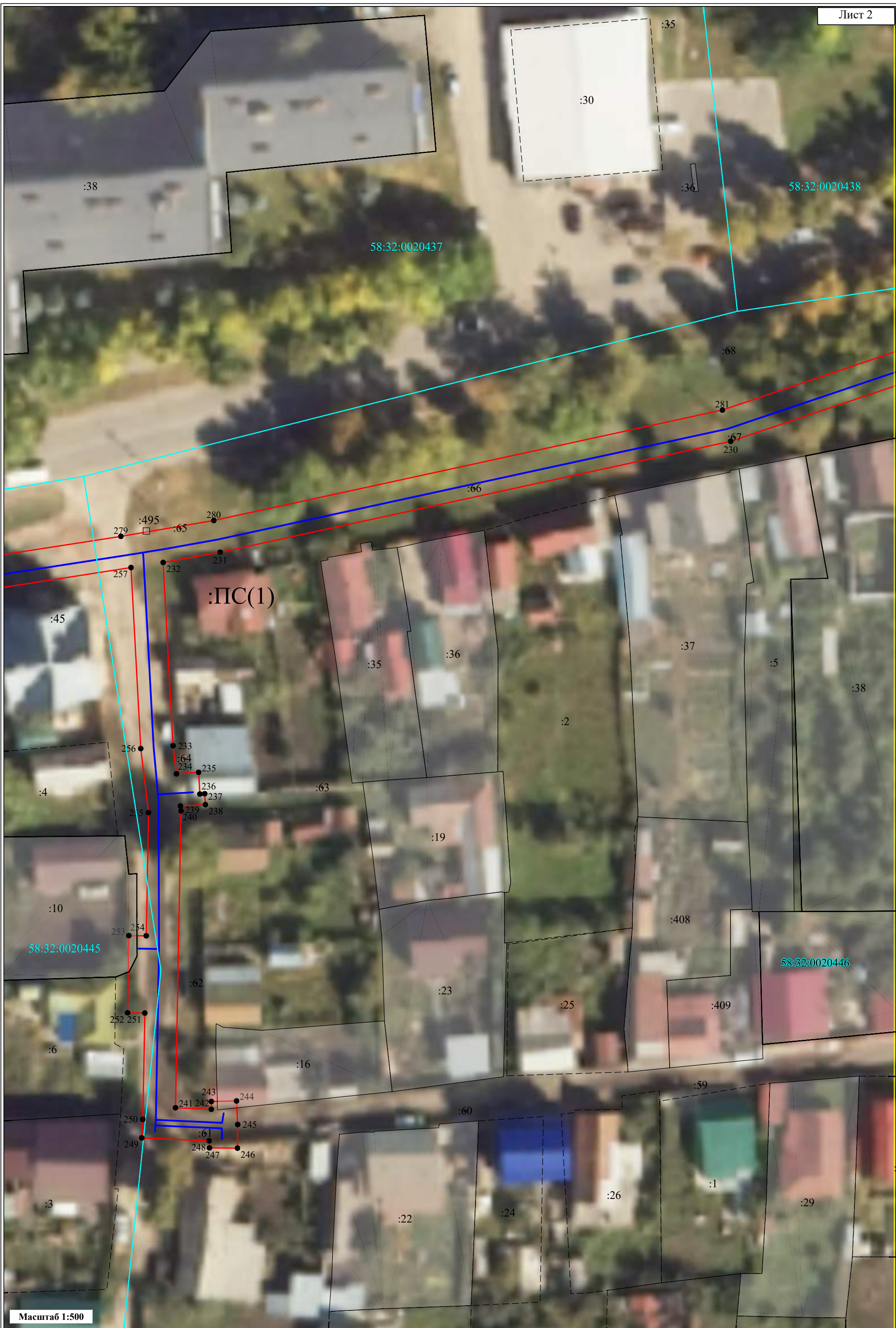


*А.В. Абрамкина*

(Абрамкина А.В.) Дата 09.07.2025 г.

Место для подписки печати (при наличии) лица, составившего описание местоположения границ объекта





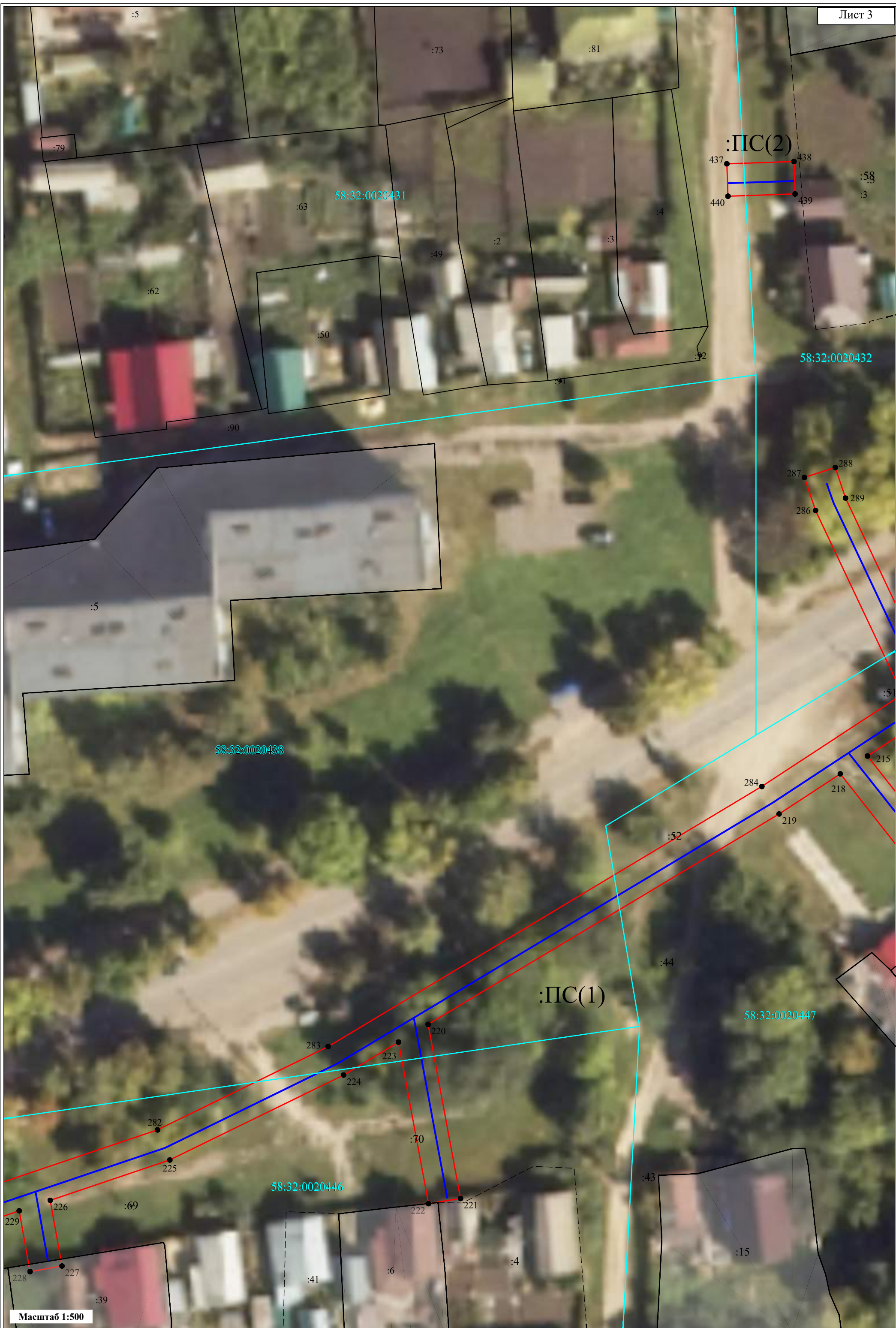
:ПС(1)

58:32:0020445

58:32:0020446

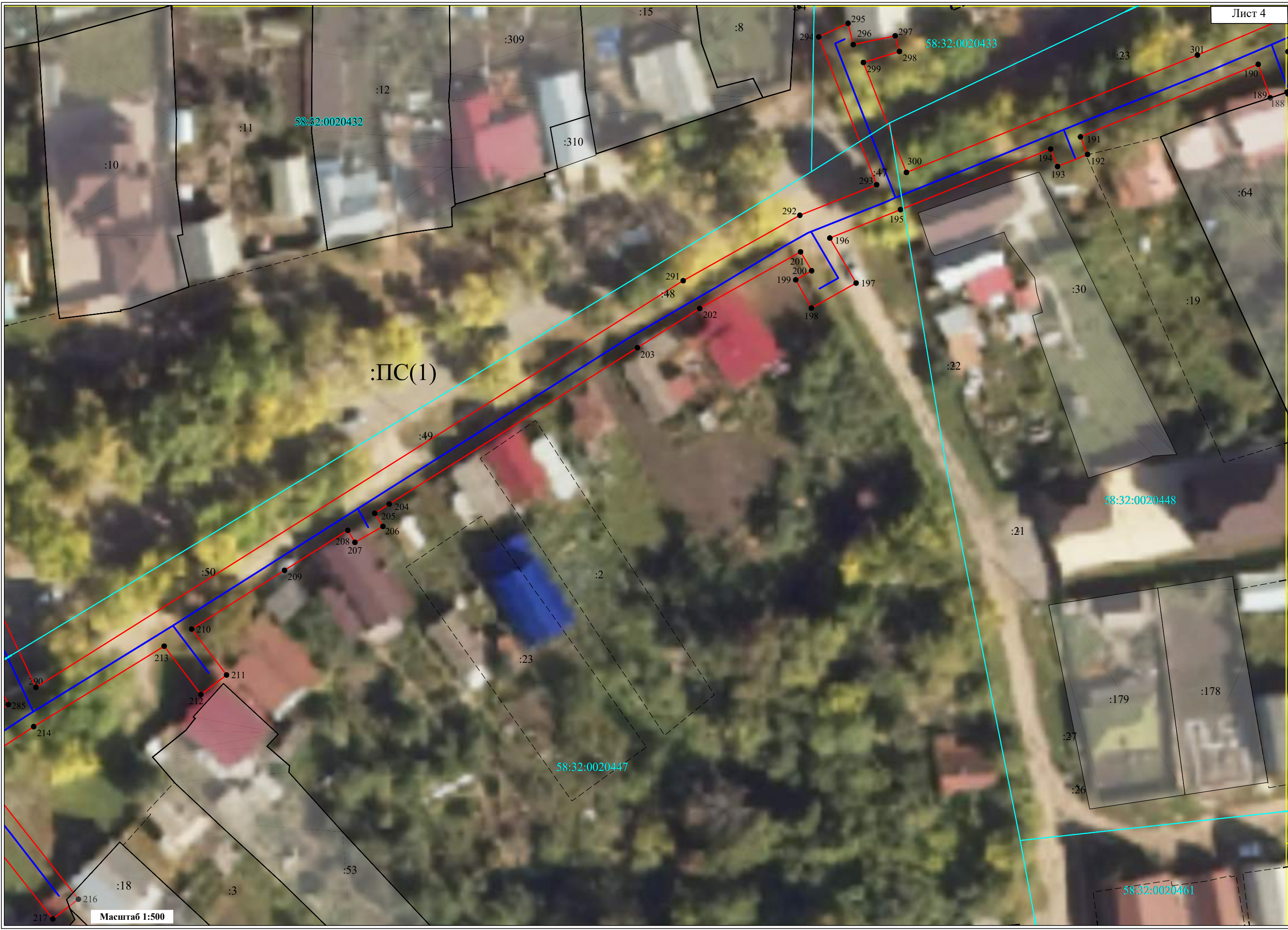
58:32:0020437

58:32:0020438

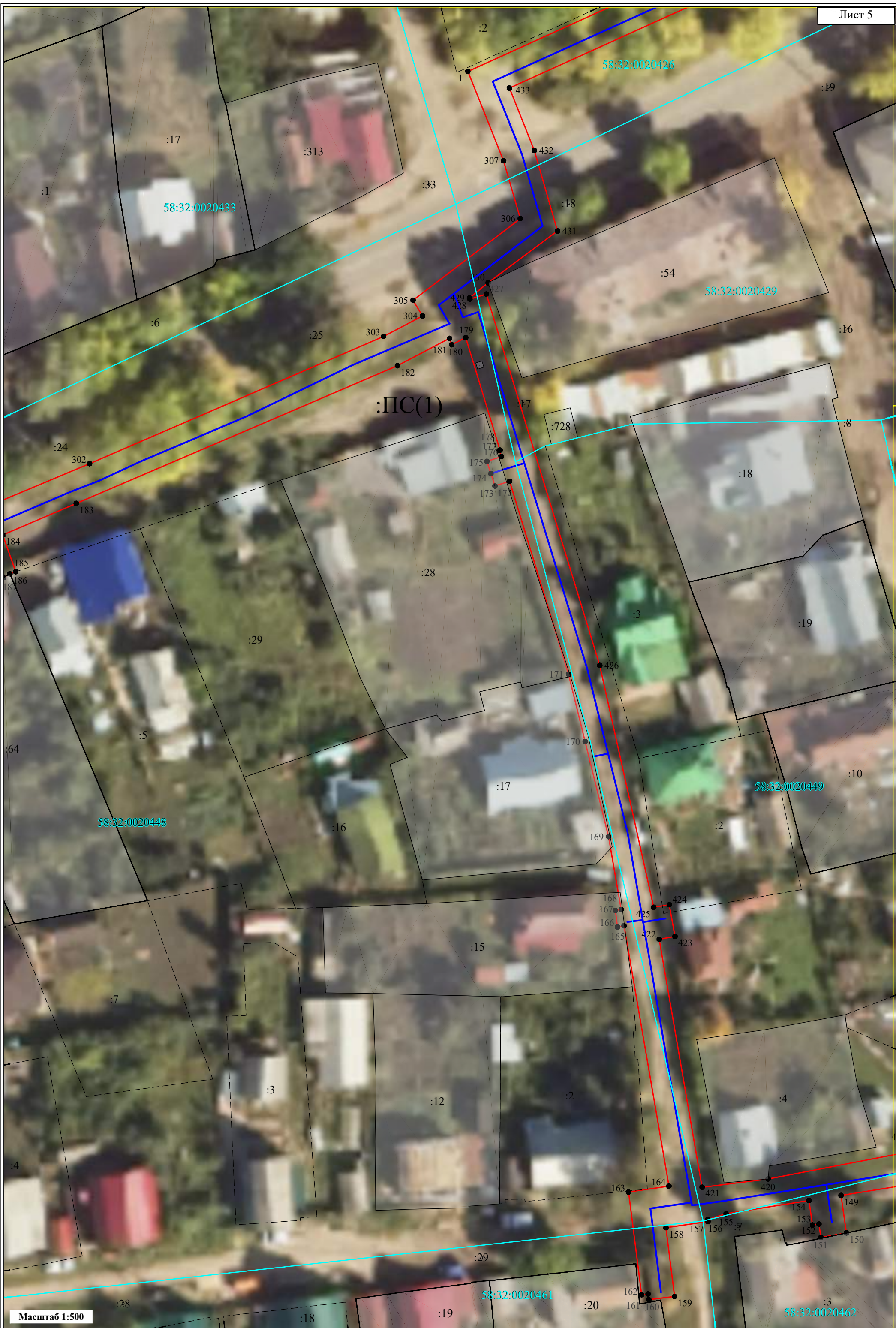


:ПС(2)

:ПС(1)



Масштаб 1:500



58:32:0020433

58:32:0020426

58:32:0020429

ПС(1)

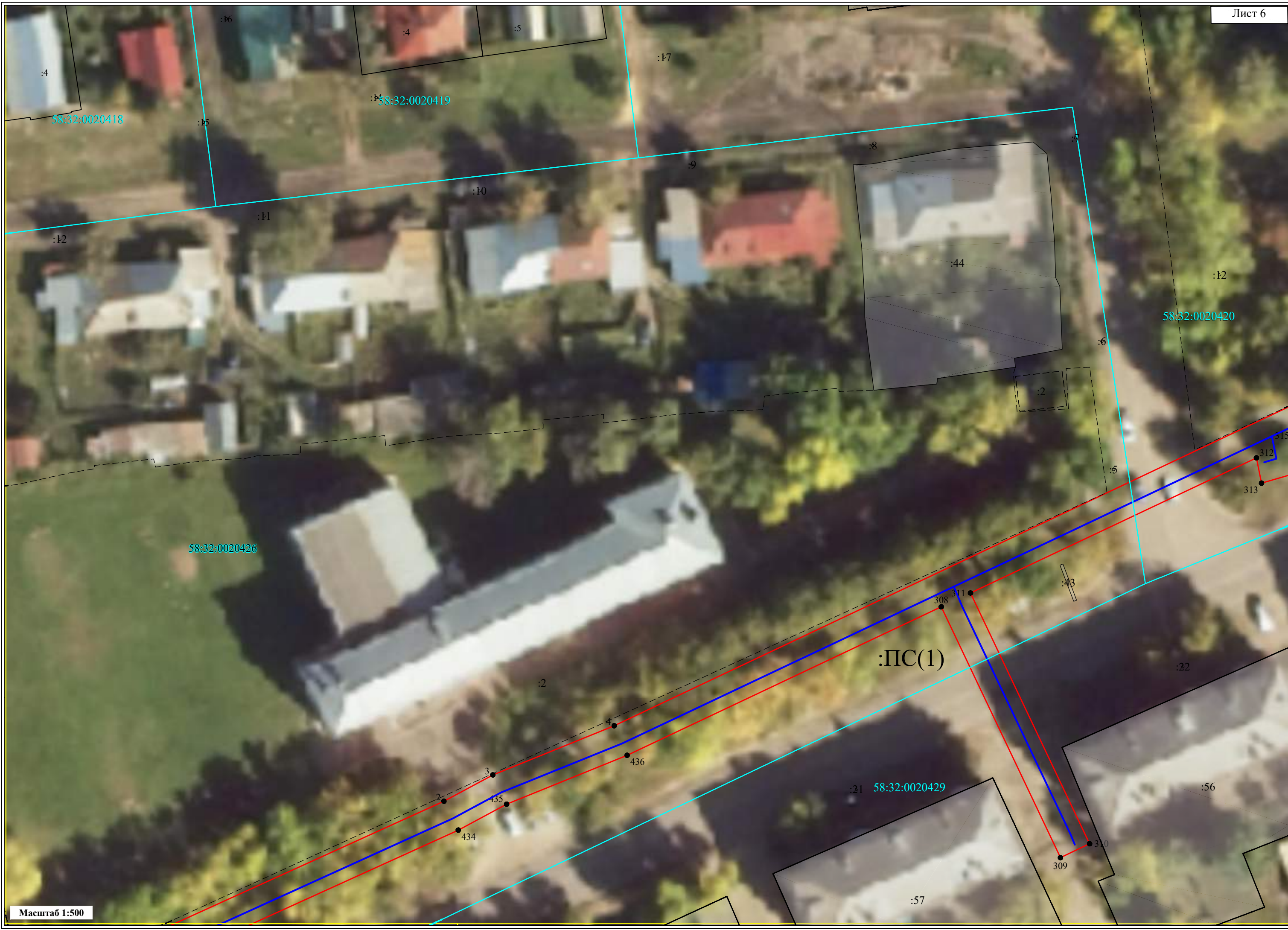
58:32:0020448

58:32:0020449

58:32:0020461

58:32:0020462

Масштаб 1:500





Масштаб 1:500



:6

:8

:ПС(1)

58:32:0020420

:644

:45

:44

58:32:0020429

:761

:40

:71

:887

:746

:885

Масштаб 1:500

Формат А3

318

319

321

322

323

324

325

10

11

12

13

14

15



58:32:0020420

:333

:65

:83

58:32:0020314

58:32:0020315

:33

:1

48

:ПС(1)

:32

58:32:0020470

58:32:0020429

:587

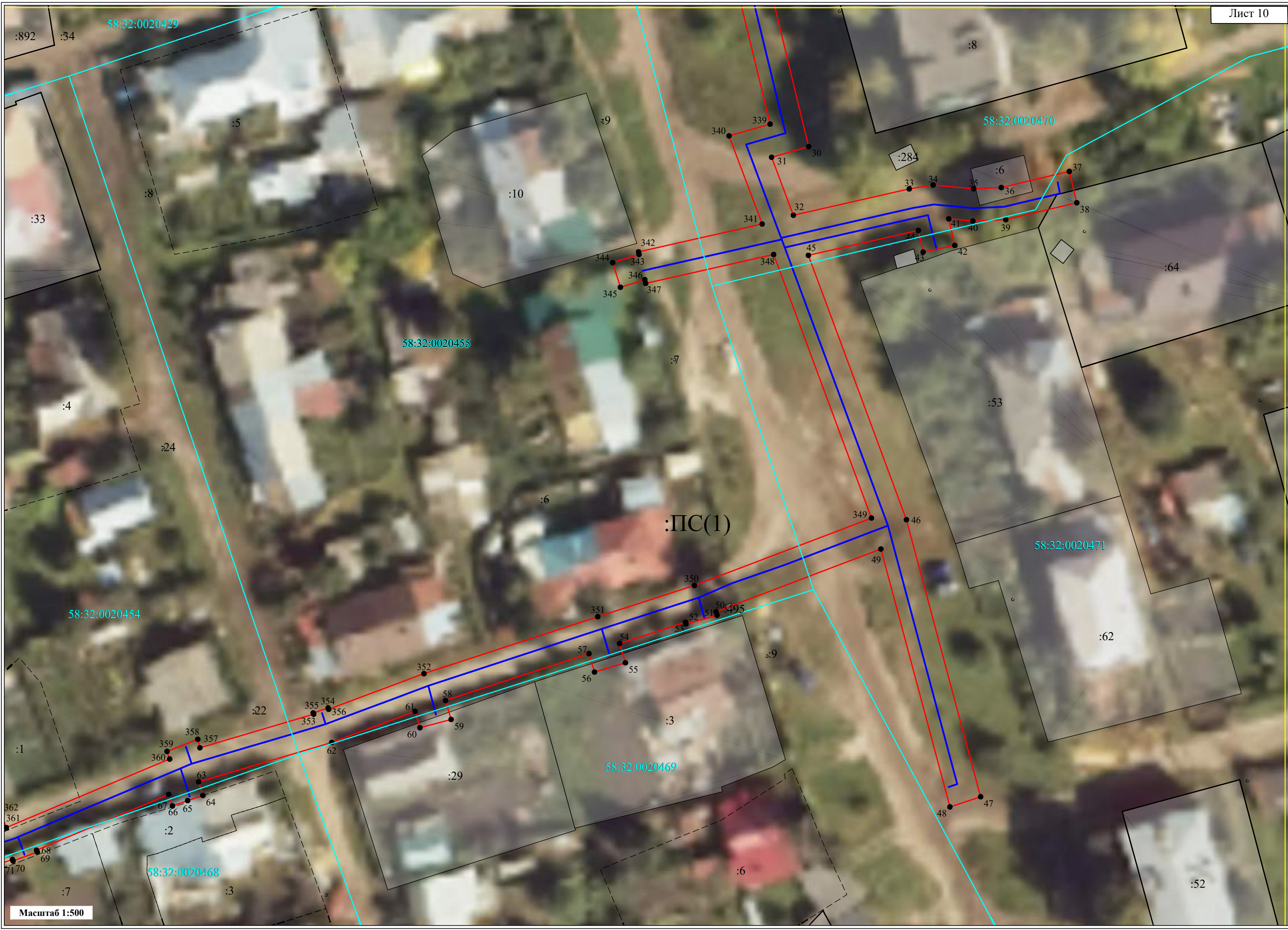
:4

:1345

:38

:8

58:32:0020455



Масштаб 1:500







58:32:0020449

58:32:0020450

58:32:0020451

58:32:0020452

ПС(1)

58:32:0020465

58:32:0020463

58:32:0020462

58:32:0020464

Масштаб 1:500